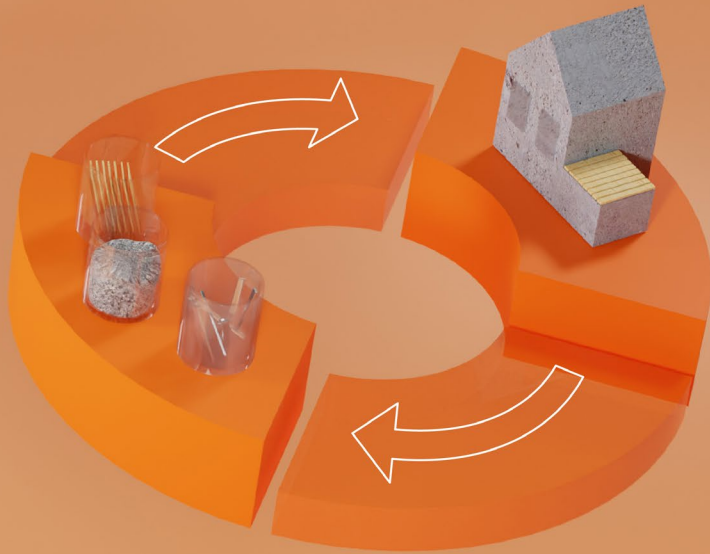


EINFACH MACHEN!

Ökologische Baustoffe und Kreislaufwirtschaft



AUSGANGSSITUATION

Die Bauindustrie erzeugt große Mengen Sondermüll. Materialien können nach dem Rückbau nur unzureichend wiederverwendet werden. Beton, Verbundstoffe und der Einsatz von erdölbasierten Kunststoffen erschweren das Recycling. Nachhaltigkeit und regionale Wertschöpfung rücken auch in der Bauwirtschaft in den Fokus. Produkte und Verfahren müssen dabei ganzheitlich betrachtet und nachhaltig aufgestellt werden. Die Kreislaufwirtschaft ist ein zukunftsweisender Ansatz und bietet der Wirtschaft Chancen und Lösungen zum effizienten Einsatz von Primär- und Sekundärrohstoffen.

ZIELE & HERAUSFORDERUNGEN

In der Baubranche gilt es daher, neue ökologische Baustoffe zu finden, zu nutzen und die Wiederverwertung von Materialien zu erleichtern [“cradle to cradle“]. Drängende Fragen sind vor allem:

Wie können Rohstoffe effizient und nachhaltig eingesetzt werden?

Wie kann Sondermüll verhindert werden?

Wie können Unternehmen Stoffkreisläufe wirtschaftlich nutzen?

Wie lässt sich eine Rückverfolgbarkeit und vollständige Dokumentation der Materialien realisieren?

Wie können die durch den CO₂-Fußabdruck entstehenden Kosten reduziert werden?

Möchten auch Sie Ihr Unternehmen nachhaltig für die Zukunft weiterentwickeln?

ZIELGRUPPE

Alle Unternehmen, die sich nachhaltig weiterentwickeln wollen. KMUs aus der Bauwirtschaft (Baustoffhandel, Bauunternehmen, etc.), der Abfallwirtschaft und des produzierenden Gewerbes (Handwerk, Denkmalsanierung, Lehmbau, etc.).

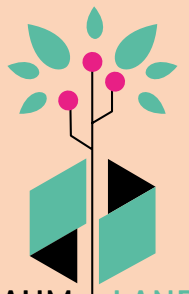
Für weitere Informationen oder ein unverbindliches Kennenlernen melden Sie sich bitte bei Arndt Schäfer, Landfabrik Windeck-Schladern
Tel.: 0160 666 3171
Mail: info@landfabrik.de

UNSER ANGEBOT – IHR NUTZEN

Die Landfabrik ist Ansprechpartner für Ihre Fragen, Kenntnisse, Ideen, Vorhaben und Aktivitäten in der Region. Im Rahmen des BMBF-geförderten Projekts „Innovationsraum.Land“ bieten wir gemeinsam mit der Fraunhofer Gesellschaft Lösungen für individuelle Probleme ihres Unternehmens. Wir informieren Sie kostenlos über neue Technologien und Anwendungsmöglichkeiten in kleinen und mittelständischen Unternehmen! Darüber hinaus erarbeiten wir mit dem Know-How aus verschiedenen Fraunhofer Instituten konkrete Ideen für die Weiterentwicklung Ihres Unternehmens in kollaborativen Projekten. Mögliche Themen:

- Die Bewertung der Nachhaltigkeit von Produkten, Prozessen und Dienstleistungen
- Technologische Lösungen für eine nachhaltige Rohstoffwirtschaft
- Nachhaltige Produktion im Sinne der Kreislaufwirtschaft & zirkuläre Wirtschaftskreisläufe
- Neue Recyclingtechnologien, z.B. chemische Recyclingverfahren für Kunststoffe
- Neue funktionale Bauprodukte und Einsatzmöglichkeiten für ökologische Baustoffe und Materialien
- Ihr individueller Themenvorschlag

*Einfach machen!
Sprechen Sie uns an und
nutzen Sie unser Angebot
zur Kollaboration!*



INNOVATIONSRAUM LAND

GEFÖRDERT VOM



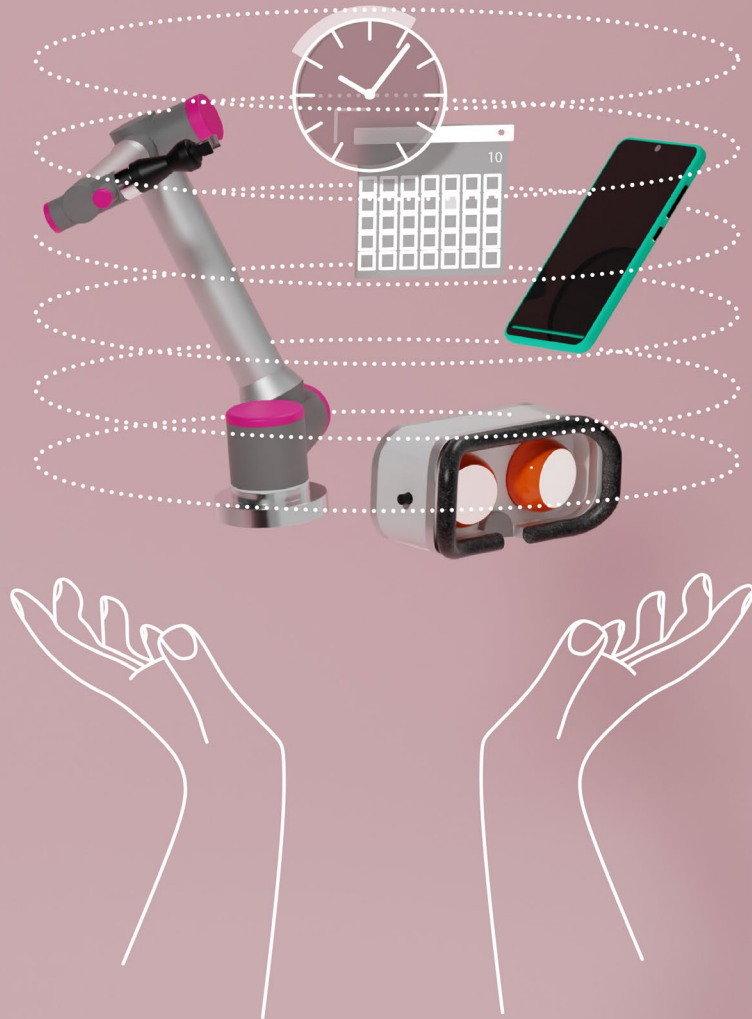
Bundesministerium
für Bildung
und Forschung



Center for Responsible
Research and Innovation  **Fraunhofer**

EINFACH MACHEN!

Digitale Produktion



AUSGANGSSITUATION

Digitalisieren gerne – aber wie, mit welcher Expertise, mit welchem Aufwand, welchen Kosten, welchen Risiken, vor allem aber mit welchen Chancen? Der akute Fachkräftemangel, demografische Entwicklung und Digitalisierung setzen die Wirtschaft zunehmend unter Handlungsdruck. Die Bereitschaft Prozesse und Strukturen zu digitalisieren besteht, das Überangebot an Möglichkeiten überfordert jedoch häufig die internen Kapazitäten. Effiziente und kostengünstige Lösungen, die bestehende Maschinen und Prozesse integrieren, sind oft nicht bekannt. Analoge Teilbereiche erzeugen an den Schnittstellen zu digitalen Prozessen und in der Logistik Kosten, Zeit- und Personalaufwand.

ZIELE & HERAUSFORDERUNGEN

In Industrie und Handwerk können neue Technologien als Chance genutzt werden, um Produktionsprozesse und Logistik im Rahmen der bestehenden Möglichkeiten zu digitalisieren. Drängende Fragen sind vor allem:

Wie können Mensch und Maschine möglichst effizient und sicher zusammenarbeiten?

Wie können Anlagen durch "Predictive Maintenance" effizienter gewartet und eingesetzt werden?

Wie können konventionelle und vorhandene Maschinen und Anlagen digital nachgerüstet werden?

Wie kann innerhalb der Belegschaft die Akzeptanz für neue Technologien erhöht werden?

Wie und wo können Technologien erprobt und skaliert werden?

Möchten auch Sie Ihr Unternehmen nachhaltig für die Zukunft weiterentwickeln?

ZIELGRUPPE

Alle Unternehmen, die sich nachhaltig weiterentwickeln wollen. Produzierende Unternehmen aus Industrie und Handwerk.

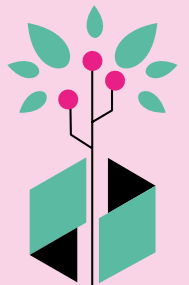
Für weitere Informationen oder ein unverbindliches Kennenlernen melden Sie sich bitte bei Arndt Schäfer, Landfabrik Windeck-Schladern
Tel.: 0160 666 3171
Mail: info@landfabrik.de

UNSER ANGEBOT – IHR NUTZEN

Die Landfabrik ist Ansprechpartner für Ihre Fragen, Kenntnisse, Ideen, Vorhaben und Aktivitäten in der Region. Im Rahmen des BMBF-geförderten Projekts „Innovationsraum.Land“ bieten wir gemeinsam mit der Fraunhofer Gesellschaft Lösungen für individuelle Probleme Ihres Unternehmens. Wir informieren Sie kostenlos über neue Technologien und Anwendungsmöglichkeiten in kleinen und mittelständischen Unternehmen! Darüber hinaus erarbeiten wir mit dem Know-How aus verschiedenen Fraunhofer Instituten konkrete Ideen für die Weiterentwicklung Ihres Unternehmens in kollaborativen Projekten. Mögliche Themen:

- Neue technologische Lösungen im Bereich der digitalen Produktion, z.B. digitale Assistenzsysteme, künstliche Intelligenz, intelligente Sensorsysteme und Logistik (Industrie 4.0)
- Die Steigerung der Produktionseffizienz durch Digitalisierung
- Digitale Nachrüstung von konventionellen Anlagen und Maschinen (Retrofit)
- Cybersicherheit und Konzepte der sicheren Industrie 4.0-Kommunikation
- Ihr individueller Themenvorschlag

*Einfach machen!
Sprechen Sie uns an und
nutzen Sie unser Angebot
zur Kollaboration!*



INNOVATIONSRAUM LAND

GEFÖRDERT VOM



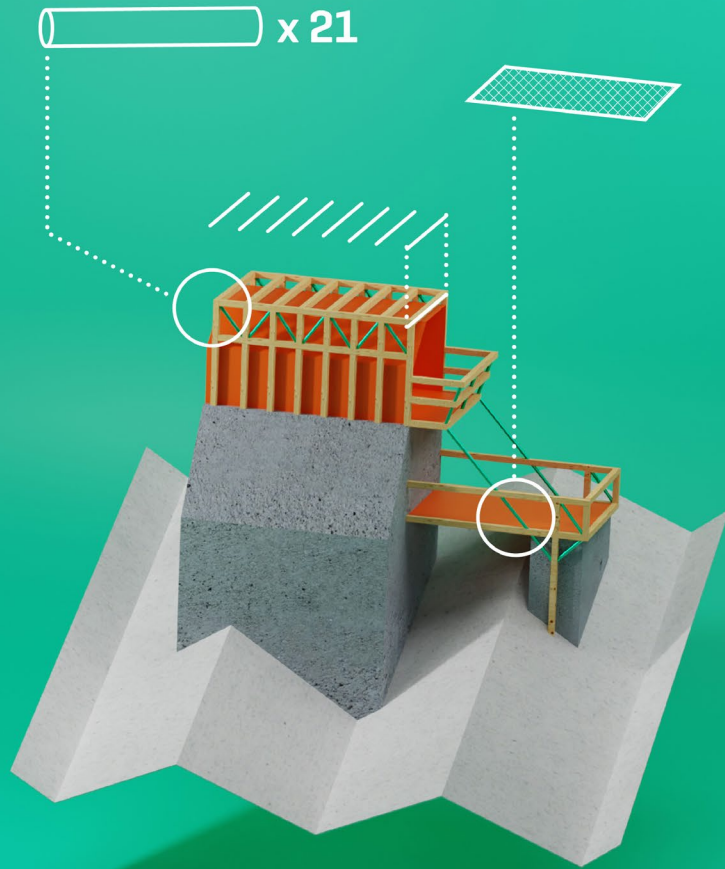
Bundesministerium
für Bildung
und Forschung



Center for Responsible
Research and Innovation  **Fraunhofer**

EINFACH MACHEN!

Digitales Planen und Bauen (BIM)



AUSGANGSSITUATION

Zum Planen und Bauen von Architektur müssen verschiedenen Gewerke zusammenarbeiten. Die Daten und Prozesse werden in einer Vielzahl von Verwaltungssystemen und Planungssoftware bearbeitet, zwischen denen oft keine Schnittstellen existieren. Aufmaß und Dokumentation sind zeitaufwendig und oft ungenau. Der hohe zeitliche und personelle Aufwand, der beim Management im Bau und im Betrieb einer Immobilie entsteht erzeugt Kosten.

ZIELE & HERAUSFORDERUNGEN

In der Bauwirtschaft und im Handwerk gilt es digitale Technologien effizient durch den Einsatz von Building Information Modeling (BIM) zu nutzen, um Planungs- und Bauprozesse nachhaltiger zu gestalten, sowie das Gebäudemanagement zu vereinfachen, Abläufe zu optimieren und Kosten einzusparen. Drängende Fragen sind vor allem:

Welchen Vorteil hat Planen und Bauen mit BIM im Bestand?

Wie ist der Stand der Technik und wer in der Region arbeitet bereits damit?

Mit wem könnte ich gegebenenfalls sinnstiftend kollaborieren?

Wie lassen sich Bauvorhaben realitätsnah planen und visualisieren?

Wie lässt sich das Gebäudemanagement durch BIM optimieren?

Wie kann die dezentrale Datenerfassung „auf der Baustelle“ erfolgen?

Möchten auch Sie Ihr Unternehmen nachhaltig für die Zukunft weiterentwickeln?

ZIELGRUPPE

Alle Unternehmen, die sich nachhaltig weiterentwickeln wollen. KMUs aus den Bereichen der Bauwirtschaft (Bauunternehmen, Handwerker, Ingenieure, Planungs- & Architekturbüros, etc.).

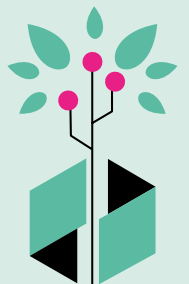
Für weitere Informationen oder ein unverbindliches Kennenlernen melden Sie sich bitte bei Arndt Schäfer, Landfabrik Windeck-Schladern
Tel.: 0160 666 3171
Mail: info@landfabrik.de

UNSER ANGEBOT - IHR NUTZEN

Die Landfabrik ist Ansprechpartner für Ihre Fragen, Kenntnisse, Ideen, Vorhaben und Aktivitäten in der Region. Im Rahmen des BMBF-geförderten Projekts „Innovationsraum.Land“ bieten wir gemeinsam mit der Fraunhofer Gesellschaft Lösungen für individuelle Probleme ihres Unternehmens. Wir informieren Sie kostenlos über neue Technologien und Anwendungsmöglichkeiten in kleinen und mittelständischen Unternehmen! Darüber hinaus erarbeiten wir mit dem Know-How aus verschiedenen Fraunhofer Instituten konkrete Ideen für die Weiterentwicklung Ihres Unternehmens in kollaborativen Projekten. Mögliche Themen:

- Anwendungsmöglichkeiten des BIM (Building Information Modeling) Verfahrens zur Erstellung digitaler Abbilder von existierenden oder zu planenden Bauwerken
- Technologien zur realitätsnahen Planung und Visualisierung von Bauvorhaben (z.B. VR/AR/MR)
- Technologische Möglichkeiten im Bau-Handwerk (z.B. 3D-Vermessung und Dokumentation)
- Einsatz von Künstlicher Intelligenz (KI) in der Baubranche
- Ihr individueller Themenvorschlag

*Einfach machen!
Sprechen Sie uns an und
nutzen Sie unser Angebot
zur Kollaboration!*



INNOVATIONSRAUM LAND

GEFÖRDERT VOM



Bundesministerium
für Bildung
und Forschung



Center for Responsible
Research and Innovation  **Fraunhofer**